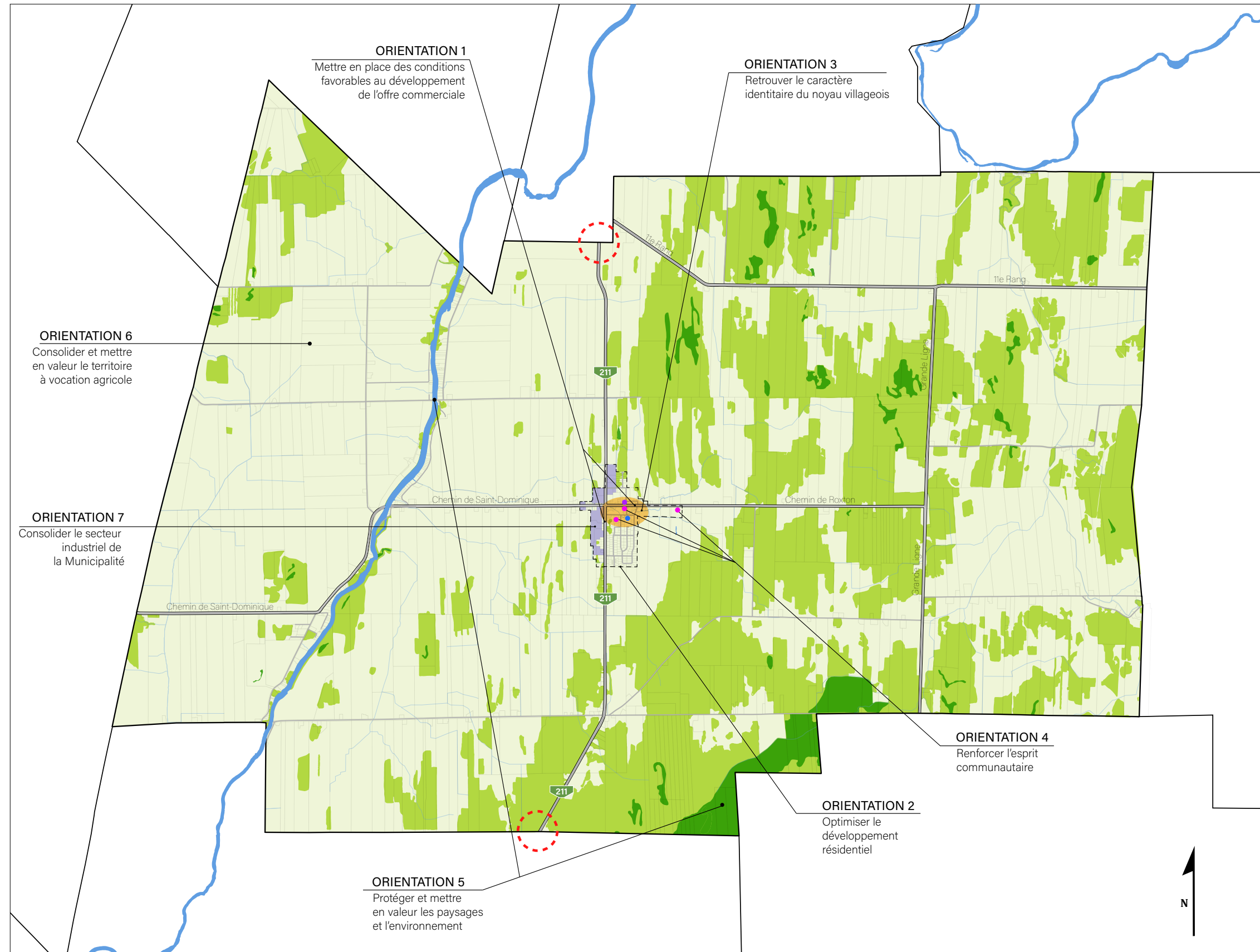


**Annexe 5**



MUNICIPALITÉ  
*Saint-Valérien-de-Milton*

---

PLAN D'ORGANISATION SPATIALE

---

- Limite municipale
- Périimètre d'urbanisation
- Cadastre
- Cours d'eau
- Lacs et rivières
- Rues
- Boisé Saint-Valérien
- Milieux humides

**Organisation spatiale**

- Entrée principale
- Noyau villageois
- Zone industrielle
- Zone agricole
- École Saint-Pierre
- Presbytère De St-Valerien
- Loisirs

---

Échelle : 1 / 50 000

Grandeur du plan à l'origine: 17" x 11"